

## VEGABAR 39

2-провод. 4 ... 20 mA

Датчик давления с металлической измерительной ячейкой



### Область применения

Преобразователь давления VEGABAR 39 с функцией сигнализатора имеет металлическую измерительную ячейку и обеспечивает высокоточное измерение и контроль давления газов, пара и жидкостей в применениях с высокими требованиями по прочности и гигиеничности.

Опция исполнения с универсальным типом присоединения под адаптеры гигиенических типов присоединения позволяет сокращать затраты на монтаж и складские запасы.

Устройство имеет дисплей для местной индикации и настройки и цветной кольцевой индикатор состояния переключения.

### Преимущества

- Полностью заваренная металлическая измерительная ячейка
- Хорошо видимый цветной кольцевой индикатор статуса, дисплей и местная настройка через меню со структурой по VDMA
- Удобная беспроводная настройка и диагностика со смартфоном через Bluetooth
- Различные техники подключения и коммуникационный интерфейс IO-Link позволяют легко интегрировать устройства в систему

### Функция

Измерительная ячейка преобразователя давления преобразует приложенное давление в электрический сигнал. Из этого зависящего от давления сигнала встроенная электроника формирует нормированный выходной сигнал.

Чувствительным элементом у VEGABAR 39 является полностью заваренная металлическая измерительная ячейка с мембраной из нержавеющей стали.

Для измерительных диапазонов до 100 bar применяется пьезорезистивный чувствительный элемент с заполняющей жидкостью, для измерительных диапазонов от 250 bar применяется тензометрический чувствительный элемент на обратной стороне мембраны из нержавеющей стали (сухая система без заполняющей жидкости).

### Технические данные

Диапазоны измерения	-1 ... +1000 bar/-100 ... +100 MPa (-14.5 ... +14500 psig)
Наименьший диапазон измерения	0,4 bar/40 kPa (5 psig)
Погрешность измерения	< 0,3 %
Выходной сигнал	4 ... 20 mA
Присоединение к процессу	Резьба от G $\frac{1}{4}$ , $\frac{1}{4}$ NPT, гигиенические присоединения от DN 25
Температура процесса	-40 ... +130 °C (-40 ... +266 °F)
Температура SIP-процесса	+150 °C (+302 °F) при кратковременной подаче пара
Температура окружающей среды, хранения и транспортировки	-40 ... +70 °C (-40 ... +140 °F)
Стандарт Bluetooth	Bluetooth 5.0 (совместимый сверху вниз с Bluetooth 4.0 LE)
Дальность связи по Bluetooth, тип.	25 m (82 ft)
Рабочее напряжение	12 ... 35 V DC
Степень защиты	до IP66/IP67 по EN 60529/IEC 60529, до Type 6P NEMA/UL 50E

### Материалы

Контактирующие со средой части устройства, присоединение и измерительная мембрана, изготовлены из 316L. Уплотнение к процессу, в зависимости от типа присоединения, из материалов Klingersil C-4400, EPDM или FKM.

Полный обзор доступных материалов и уплотнений можно найти на нашей домашней странице в разделе "Products", а также "Configure & Order".

### Исполнения корпуса

Корпус изготавливается из нержавеющей стали 316L или пластика PBT в исполнении со степенью защиты до IP66/IP67.

### Исполнения электроники

Возможны следующие исполнения электроники: 2-провод. 4 ... 20 mA, 3-провод. с интерфейсом IO-Link, а также с выходом 4 ... 20 mA и транзисторными выходами.

В зависимости от исполнения электроники, подключение выполняется через штекер по ISO 4400 или штекер M12 x 1.

### Сертификация

Для устройств VEGA имеются сертификаты для работы, например, во взрывоопасных средах, на судах или для применений с гигиеническими требованиями.

Для сертифицированных устройств (например, с Ex-сертификацией) действуют технические данные, приведенные в соответствующих указаниях по безопасности. В некоторых случаях такие данные могут отличаться от указанных здесь данных.

Подробную информацию об имеющихся сертификатах можно найти на нашей домашней странице.

## Настройка

### Местная настройка

Местная настройка устройства выполняется через встроенный блок индикации и настройки.

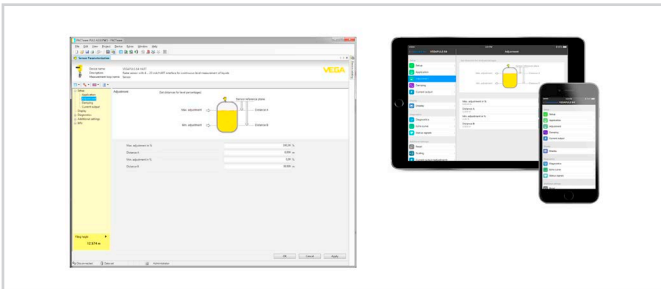
### Настройка беспроводная через Bluetooth

Исполнение устройства с Bluetooth обеспечивает возможность беспроводного подключения к смартфону/планшету (iOS/Android) или ПК с Windows.



Беспроводное соединение с ноутбуком или смартфоном/планшетом

Настройка выполняется через бесплатное приложение, доступное для загрузки из "Apple App Store", "Google Play Store" или "Baidu Store". Настройку также можно выполнять через ПО PACTware/DTM на ПК с ОС Windows.



Настройка через PACTware или App

## Электрическое подключение

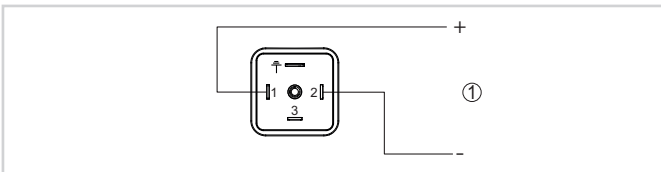


Схема подключения - 2-провод. 4 ... 20 mA - штекер по ISO 4400

1 Питание и выход сигнала

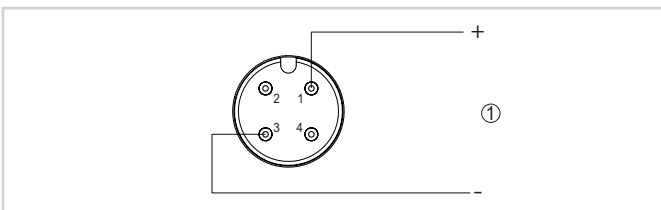
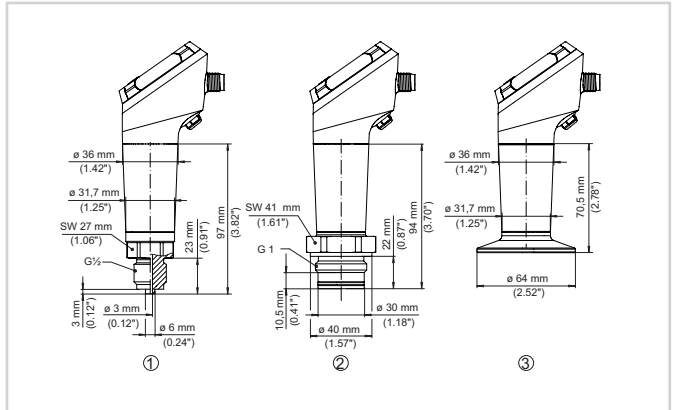


Схема подключения - 2-провод. 4 ... 20 mA - штекер M12 x 1

1 Питание и выход сигнала

## Размеры



Размеры VEGABAR 39

- 1 Резьба  $G\frac{1}{2}$  (EN 837), манометрическое присоединение
- 2 Резьба G1 (ISO 228-1)
- 3 Зажим 2" PN 40,  $\varnothing$  64 mm (DIN 32676, ISO 2852)

## Информация

Дополнительную информацию об изделиях фирмы VEGA можно найти на нашей домашней странице.

В разделе загрузок на нашей домашней странице для загрузки доступны руководства по эксплуатации, информация об изделиях, информация по применению в различных отраслях промышленности, сертификационная документация, чертежи устройств и др.

Там же можно найти также текущее программное обеспечение устройства и подходящее настроечное ПО.

## Выбор устройств

На нашей домашней странице в разделе "Продукты" можно выбрать подходящий принцип измерения и устройство для вашего применения.

Там же можно найти подробную информацию об имеющихся исполнениях устройства.

## Контакт

Контакты VEGA можно найти на нашей домашней странице в разделе "Contact".